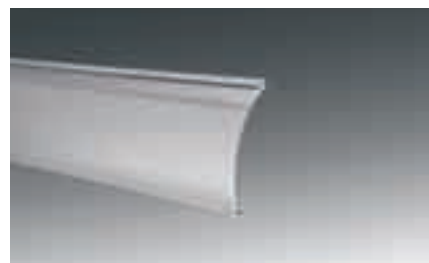
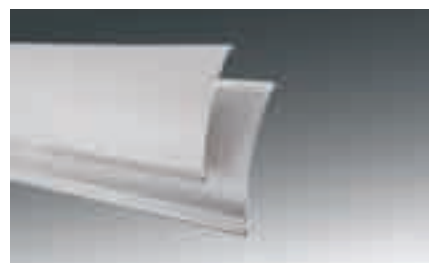
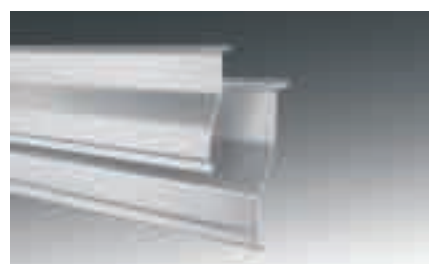
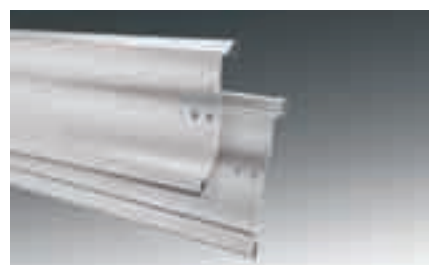


**Brise-soleil orientables de Griesser.
Automatiquement bien.**



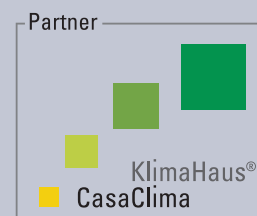




Brise-soleil orientables de Griesser. En accord avec l'environnement.

Nous mettons tout en œuvre pour concevoir nos systèmes de manière à ce qu'ils donnent aux usagers, à domicile comme au lieu de travail, une protection optimale contre la chaleur, l'éblouissement et les visiteurs indésirables. Nos systèmes fonctionnent automatiquement bien, de sorte que nos clients ne doivent s'occuper de rien. Etant un des principaux fabricants européens de systèmes de protection solaire, nous assumons nos responsabilités en ce qui concerne l'environnement: lors du développement et de la fabrication, mais aussi lors du montage. Et bien sûr aussi lors de l'élimination de nos brise-soleil orientables. Pour chaque système de protection solaire que nous démontons (à savoir plus de 50 000 par an), nous versons un

montant à l'organisation «myclimate» qui finance des projets de protection climatique dans le monde entier. Nos investissements visant à mieux protéger l'environnement concernent aussi la production: les substances préoccupantes – comme le chrome hexavalent – utilisées dans le revêtement des métaux, sont réduites au minimum grâce à une installation au plasma unique au monde. De plus, nous veillons ainsi à offrir d'excellentes conditions de travail. Griesser pense et agit de façon écologique et globale. Un système de protection solaire de conception intelligente et bien utilisé réduit de 10% la consommation d'énergie dans les maisons individuelles comme dans les bâtiments administratifs et industriels.





Economiser de l'énergie

Efficacité énergétique

- Une économie d'énergie de 10% grâce à des systèmes de protection solaire automatiques (ES-SO)
- En été, réduction de la consommation d'énergie électrique pour le refroidissement des locaux
- En hiver, économie en coûts de chauffage grâce à l'énergie solaire

Avec les systèmes de protection solaire, vous évitez bien sûr l'éblouissement et la surchauffe, mais vous économisez aussi de l'énergie. En été, quand le soleil brille et qu'il fait chaud, les stores et volets roulants sont les bienvenus. Le rayonnement solaire peut être stoppé, permettant de garder une fraîcheur agréable dans la pièce et d'économiser l'énergie électrique utilisée pour le refroidissement des locaux. En hiver, une protection solaire à commande intelligente laisse entrer l'énergie solaire dans la pièce et réduit ainsi les frais de chauffage. Une solution idéale pour le porte-monnaie comme pour l'environnement! En Europe, plus de 40% de la consommation d'énergie primaire reviennent à la construction et à l'utilisation de bâtiments. Les systèmes de protection solaire – automatisés et pourvus d'une commande adéquate – peuvent réduire les besoins en énergie de 10%. De cette énergie, deux tiers proviennent de la réduction de la charge de refroidissement en été et un tiers de la réduction du besoin en chaleur en hiver. Les commandes Griesser ouvrent ou ferment votre système de protection solaire en fonction de l'intensité de la lumière et des intempéries – automatiquement bien.





Le confort de la lumière du jour

Confort visuel

Un concept de lumière du jour élaboré

- Combine automatiquement la lumière naturelle et artificielle
- Augmente le bien-être au lieu de travail
- Augmente la productivité des collaborateurs

Confort thermique

Une protection solaire automatique

- Protège contre la surchauffe de la pièce
- Facilite la stabilisation de la température et la régulation de la climatisation
- Augmente la motivation et le plaisir au travail

Dans les bureaux, le travail à l'écran pose des exigences élevées en matière de combinaison de la lumière du jour, de l'éclairage et de la protection contre l'éblouissement. Le choix d'une protection solaire automatique appropriée offre un grand confort d'utilisation et une protection optimale contre la chaleur et l'éblouissement des postes de travail à l'écran. Avoir froid ou transpirer – deux situations extrêmement désagréables, particulièrement au travail. Le confort thermique exigé de nos jours requiert une protection solaire automatique placée devant les fenêtres. C'est le seul moyen de protéger l'intérieur de la pièce des rayonnements calorifiques et d'éviter, de plus, l'utilisation de la climatisation et le gaspillage d'énergie qu'elle implique.



L'illustration représente les endroits critiques et l'éventualité proportionnelle d'un cambriolage.

- Lucarne 2%
- Balcon/terrasse 20%
- Fenêtre au rez-de-chaussée 13%
- Puits de lumière 9%
- Porte de jardin 13%
- Porte d'entrée 2%
- Fenêtre de cave 11%
- Porte de cave 25%
- Garage 5%



Sécurité

Electronique intelligente

Motorisation	Fermeture confortable de la maison par pression d'un bouton.
Centrale	Fermeture de tous les stores et volets roulants par pression d'un bouton en quittant la maison.
Automatisation	Un générateur aléatoire donne l'impression que la maison est habitée.
Capteurs de sécurité	Les stores et les volets roulants se ferment automatiquement en cas d'approche.

Protection mécanique

Lames solides	Elles évitent l'enfoncement du store.
Couliasses solides	Le tablier ne peut pas être arraché de ses glissières latérales.
Dispositif contre le relevage	Le store ne peut plus être forcé ou relevé de force.

Un système de protection solaire automatisé offre bien plus qu'esthétique et confort thermique. Il augmente également la sécurité. Lors d'une tentative de cambriolage, les trois premières minutes sont décisives. Si votre visiteur indésirable ne réussit pas à pénétrer dans la maison dans ce laps de temps, il se mettra à la recherche d'un autre objet, moins bien protégé. Griesser a développé un concept de sécurité qui fera suer les cambrioleurs: la stabilité matérielle du produit empêche toute tentative de défoncer les volets roulants, d'arracher les tabliers ou de relever les stores. Mais les volets roulants et brise-soleil orientables les plus sûrs restent inutiles si on oublie de les fermer avant de quitter la maison. Dans ce cas, seule une automatisation munie d'une électronique moderne peut vous aider: vous fermez les volets roulants et brise-soleil orientables en appuyant simplement sur un bouton – et un générateur de fonction aléatoire donne l'impression que la maison est occupée. Des capteurs de sécurité supplémentaires assurent la fermeture automatique dès que quelqu'un s'approche, faisant ainsi fuir les cambrioleurs. Vos avantages: sécurité et confort d'utilisation.





Brise-soleil tout métal

Metalunic®

Brise-soleil polyvalent tout métal

- Mécanisme de traction latérale sans entretien
- Sécurité contre le relevage
- Sécurité contre le relevage dans toutes les positions
- Service aisé au moyen de lames échangeables individuellement
- Sans éléments de relevage et d'orientation apparents



min. 500 mm, commande par treuil
min. 700 mm, commande par moteur
max. 2800 mm



min. 440 mm
max. 4000 mm



max. 6,5 m², store individuel commande par treuil
max. 8 m², store individuel commande par moteur
max. 16 m², installations accouplées avec commande par moteur

Un nom qui est synonyme de véritable programme pour ce système unique de brise-soleil orientables entièrement métalliques. Ce n'est guère étonnant que Metalunic® soit aussi souvent utilisé. Ce système offre tout ce que l'on peut souhaiter pour la protection solaire et la protection contre les intempéries. Les éléments mécaniques importants comme les chaînes d'entraînement en acier sont logés dans les profils de guidage et donc protégés des intempéries. Et si quelque chose devait néanmoins casser, les lamelles peuvent aisément être remplacées individuellement. Les brise-soleil orientables peuvent être inclinés à toute hauteur, automatiquement ou manuellement. Le concept de sécurité Griesser rend la vie difficile aux cambrioleurs: impossible de relever le dispositif. La protection du produit intégrée empêche l'endommagement des brise-soleil orientables Metalunic® lorsqu'ils rencontrent un obstacle. La construction de Metalunic® ne présente ni ruban de relevage, ni ruban d'orientation entre les lamelles, ce qui facilite le nettoyage.





Brise-soleil métallique composite

Grinotex® Grinotex Sinus®

Brise-soleil orientables bordés en aluminium en qualité tout métal

- Deux différentes formes de lames
- Sécurité contre le relevage dans toutes les positions
- Protection du produit intégrée
- Câbles de relevage résistants aux intempéries
- Grande solidité grâce à une chaîne d'acier dans les coulisses
- Position de travail (en option)



min. 600 mm, commande par treuil
min. 760 mm, commande par moteur
min. 800 mm, entraînement dans la zone des lames
max. 4000 mm



min. 380 mm
max. 4250 mm



max. 8 m², store individuel
max. 24 m², installations accouplées avec commande par moteur



Grinotex® et Grinotex Sinus® sont disponibles en versions automatisées comme modules MINERGIE®.

Il existe différentes solutions permettant de faire des économies. L'une d'elles s'appelle Grinotex®. Grâce aux joints d'étanchéité, les stores à lames peuvent être fermés entièrement. Ce système de stores d'une excellente durée de vie est extrêmement résistant aux intempéries. Cette caractéristique est garantie grâce aux chaînes de relevage et d'entraînement inusables en acier, aux câbles d'orientation en fil d'acier inoxydable gainé en synthétique résistant aux UV et grâce aux lames finales rigides. Grâce à la sécurité contre le relevage fonctionnant dans toutes les positions, Grinotex® s'utilise aussi pour la protection contre l'intrusion. La protection du produit intégrée évite la détérioration des stores lorsqu'ils rencontrent un obstacle. La forme unique des lames du modèle Grinotex Sinus® possède un design séduisant. Le profil de la lame particulièrement résistante à la flexion est en plus extrêmement élégant et idéal pour conférer à l'ensemble un côté architectural. Outre les propriétés éprouvées du modèle Grinotex®, le modèle Grinotex Sinus® optimise l'utilisation de la lumière du jour et la protection contre l'éblouissement.





Brise-soleil composite

Lamisol®

Brise-soleil à lames agrafées pour les immeubles de bureaux et pour l'habitat optimisant l'utilisation optimale de la lumière du jour

- Deux largeurs de lames
- Lames perforées (en option)
- Lamisol® Reflect avec orientation multiple des lames
- Lamisol Fix (en option)
- Position de travail (en option)



min. 510 mm, commande par treuil
min. 590 mm, commande par moteur
max. 4500 mm



min. 400 mm
max. 4300 mm

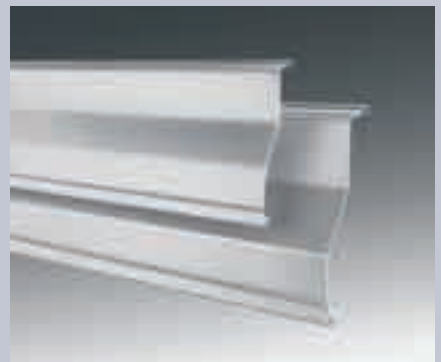


max. 8 m², store individuel avec commande par treuil
max. 10 m², store individuel avec commande par moteur
max. 24 m², installations accouplées avec commande par moteur



Lamisol® est disponible en version automatisée comme module MINERGIE®.

Ce n'est pas un hasard si Lamisol® est le numéro 1 de notre assortiment de lames. Ses deux largeurs de lames en font un système très polyvalent. Il convient aussi pour des espaces de montage restreints. Lamisol® 90 est optimal pour les nouvelles constructions avec des linteaux de 130 mm. Lamisol® 70 convient pour la rénovation d'anciens bâtiments avec des linteaux de 100 mm. Lamisol® Reflect offre de plus trois (Lamisol® 90) ou deux (Lamisol® 70) orientations simultanées des lames. La zone inférieure protège d'un éblouissement indésirable lors du travail à l'écran. La zone médiane assure une diffusion bienfaisante de la lumière du jour. Et la zone supérieure guide la lumière à l'intérieur de la pièce, pour y créer une atmosphère agréable. La lumière naturelle se trouve ainsi toujours utilisée de manière optimale. Un mécanisme de réglage pour une position de travail à 48° ainsi que des lames perforées permettant une vue sur l'extérieur même lorsque la protection solaire est abaissée sont disponibles en option. Nous vous proposons en option supplémentaire une structure de store autoportante ménageant l'isolation et d'entretien aisé: Lamisol® Fix.





Brise-soleil à lames plates

Aluflex®

Brise-soleil à lames plates

- Profil de lames plat et flexible
- Faible hauteur du paquet
- Lames perforées (en option)
- Aluflex® Reflect avec orientation multiple des lames
- Aluflex® Box (en option)
- Guidage par câbles ou coulisses
- Position de travail (en option)



min. 550 mm, commande par treuil
min. 625 mm, commande par moteur
max. 4500 mm, coulisses de guidage
max. 5000 mm, câbles de guidage



min. 550 mm
max. 4500 mm



max. 11 m², store individuel avec commande par treuil
max. 20 m², store individuel avec commande par moteur
max. 24 m², installations accouplées avec commande par moteur

La place réservée aux systèmes de protection solaire est généralement restreinte. Mais grâce au profil de sa lame, l'empilement très réduit de Griesser Aluflex® prend extrêmement peu de place. Aluflex s'adapte tout aussi bien aux nouvelles constructions qu'à la pose sur des bâtiments existants. De plus en plus, les façades sont dominées par de grandes baies vitrées sans que l'intégration des protections solaires n'alourdisse l'architecture. Le design d'Aluflex® convainc par sa sobriété et sa légèreté. Outre la pose sous linteau, nous vous proposons deux solutions de montage du système sur la façade: une variante à section rectangulaire et une variante arrondie.





Brise-soleil

Solomatic®/Solotec®

Stores vénitiens en alu avec standard de qualité

- Deux largeurs de lames
- Forme bombée de la lame
- Guidage par câbles ou coulisses
- Position de travail (en option)



min. 500 mm, commande par treuil
min. 600 mm, commande par moteur
max. 4500 mm

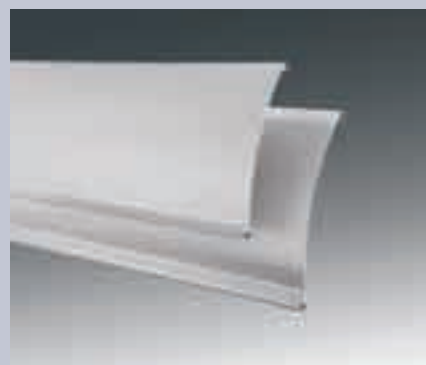


min. 400 mm, Solomatic® 70
min. 440 mm, Solomatic® 80
min. 600 mm, Solotec®
max. 4300 mm



max. 11 m², store individuel avec commande par treuil
max. 15 m², store individuel avec commande par moteur
max. 24 m², installations accouplées avec commande par moteur

Solomatic® et/ou Solotec®: le système classique de stores vénitiens en alu de la maison Griesser. Solomatic® est disponible en deux exécutions: d'une part en version Solomatic® 80 (linteau de 120 mm) pour les nouvelles constructions, et d'autre part en version Solomatic® 70 (linteau de 100 mm) pour des conditions de montage étroites. L'épaisseur des lames du système Solotec® mesure 80 mm. Les deux systèmes de brise-soleil en aluminium sont disponibles avec des câbles de guidage ou des coulisses de guidage.





Brise-soleil orientable roulant

Solomatic R®

Système de brise-soleil orientable roulant

- Lames bombées
- Installation identique aux volets roulants
- Régulation de la lumière comme les brise-soleil orientables
- Durabilité grâce à une technique éprouvée



min. 520 mm, commande par treuil
min. 650 mm, commande par moteur
max. 3600 mm



min. 520 mm
max. 5000 mm



max. 7 m², store individuel
max. 10 m², installations accouplées,
commande par treuil
max. 18 m², installations accouplées,
commande par moteur

Solomatic R® est un brise-soleil orientable et enroulable. Installé à l'identique des volets roulants traditionnels, il présente les nombreuses fonctionnalités des brise-soleil orientables. Par exemple, la régulation de la lumière et la vision vers l'extérieur. Solomatic R® est un système conçu pour le long terme. Ainsi, les liaisons verticales en acier inoxydable, les lames guidées des deux côtés par des embouts en zamak et les joints d'étanchéité intégrés au profil des lames sont garants de la qualité de Solomatic R®.





Couleurs

GriColors

– 100 couleurs réparties sur quatre collections

BiColor

– Revêtements différents des deux faces des lames, avec toutes les teintes de la collection GriColors



Natural Color System®



Les couleurs de nos systèmes de protection solaire doivent refléter vos goûts, souligner le caractère de l'architecture et créer une atmosphère personnelle. Ces exigences posent chaque jour de nouveaux défis à nos développeurs, planificateurs et vernisseurs. Car la diversité ne connaît guère de limites. Nous avons de plus sélectionné 100 teintes – les GriColors – groupées dans quatre collections inspirées de la nature. Verre & Pierre, Soleil & Feu, Eau & Mousse ainsi que Terre & Bois, pour des accents de couleur incomparables. Les traitements BiColor, qui se conforment à l'extérieur à la façade et optimisent la protection solaire à l'intérieur par un ton clair et neutre, font partie de ces défis que nos collaborateurs relèveront avec plaisir.





Automatismes

Commande individuelle et de secteur

- Commande pour un groupe de façades
- Commande individuelle ou de secteur
- Automatisation horaire
- Automatisation d'ombrage
- Protection du produit avec capteur de vent ou de pluie

Commande centrale

- Commande pour plusieurs groupes de façades
- Commande centrale
- Commande individuelle
- Automatisation horaire
- Automatisation d'ombrage
- Capteur de vent, de gel ou de pluie
- Blocage de l'automatisme

Nos systèmes de protection solaire fonctionnent de façon automatique. Le raccordement de vos stores à lamelles, volets roulants ou stores vénitiens à un système de commande intelligent vous garantit un confort et une sécurité extrême. Que ce soit à télécommande radio ou filaire, ou à commande individuelle, sur secteur ou centrale: vous avez le choix.

En commande individuelle ou de secteur, les commandes individuelles sont complétées par une commande centrale en amont. Un capteur solaire permet un ombrage automatique, et le capteur de vent ou de pluie protège vos systèmes de protection solaire contre les intempéries.

Pour les habitations et les bureaux, une commande centrale modulaire adaptable et évolutive constitue une solution confortable et efficace. La centrale traite les signaux des capteurs et transmet les ordres via le bus vers les systèmes de protection solaire motorisés. Vous pouvez intervenir à tout moment de façon manuelle dans le processus automatisé.







>>> AUTOMATIQUEMENT BIEN.

Griesser. Qualité suisse depuis 1882.

Griesser SA
Tänikonstrasse 3
8355 Aadorf
Suisse
www.griessergroup.com

